



GÎTE DES TROUSSARDS - CHARNY ORÉE DE PUISAYE

GÎTE DES TROUSSARDS - PUISAYE

Grand gîte pour 8 à 10 personnes à Charny-Orée-de-Puisaye. Notre maison est idéale pour des retrouvailles en famille ou entre amis. A seulement 1h30 au sud de Paris, le gîte se trouve à la limite de l'Yonne et du Loiret.

<https://gitedestroussards-puisaye.fr>

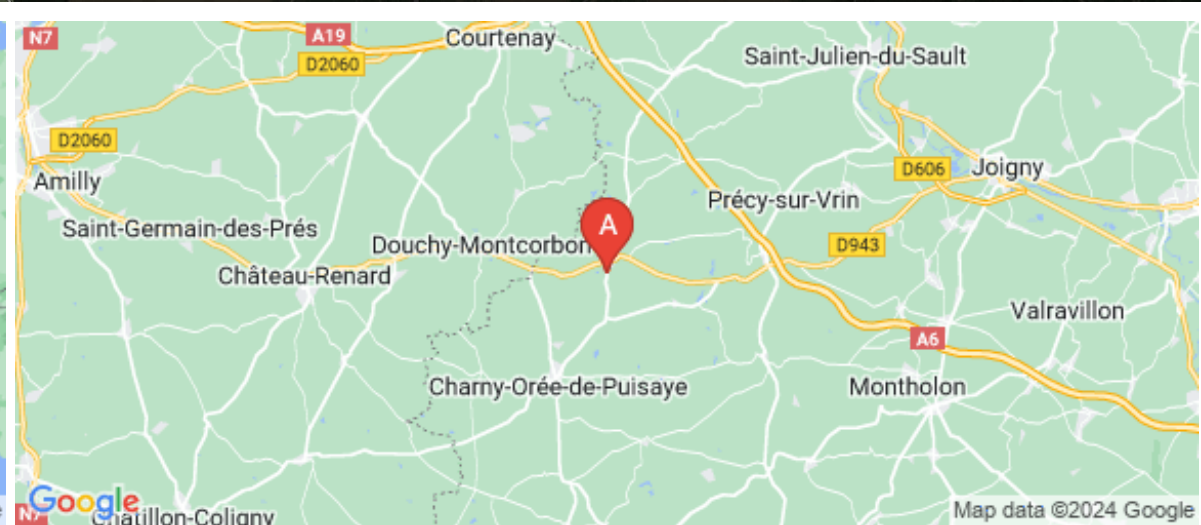
<https://www.gitedestroussards.com>



Gîte des Troussards

☎ 03 86 63 61 01

A Gîte des Troussards - Puisaye : 17 Clos des Troussards 89120 CHARNY OREE DE PUISAYE





Gîte des Troussards - Puisaye



Maison



10

personnes



4

chambres



100

m²

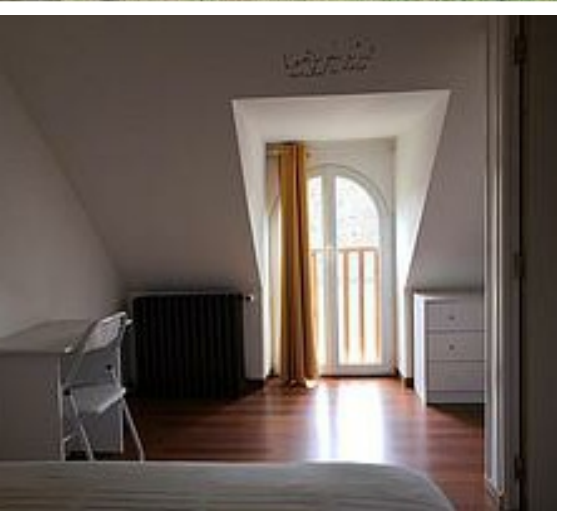
Situé à 1h30 de Paris, le gîte des Troussards à Charny Orée de Puisaye offre un cadre idéal pour se retrouver en famille ou entre amis, en pleine nature, au calme. La maison individuelle, spacieuse et bien équipée (4 chambres pour 8 à 10 personnes, cuisine aménagée, espace télé) est située sur une vaste propriété herbagée et boisée où il est agréable de se promener et de se détendre. Profitez de votre séjour dans le gîte_ tout proche de la Fabuloserie, du Domaine Équestre de Chevillon.

Venez goûter au calme de la campagne dans cette maison dont l'intérieur a été entièrement rénové. Le gîte des Troussards est situé dans un hameau tranquille de l'Yonne, proche de Charny Orée de Puisaye, à seulement 1h30 de Paris.

La région vous offre de nombreux itinéraires de randonnées.

Profitez de votre séjour pour visiter la Fabuloserie, Guédelon, sites incontournables de la région. Découvrez l'Yonne, ses villes chargées d'histoire (Auxerre, Sens, Joigny, Toucy...) et ses vignobles (Chablis, Irancy...).





Pièces et équipements

<i>Chambres</i>	Chambre(s): 4 Lit(s): 8 dont lit(s) 1 pers.: 6 dont lit(s) 2 pers.: 2 2 lits de 2 pers (140 cm) / 4 lits d'1 pers (90 cm) / 2 lits pliants d'1 pers (90 cm) / 1 lit parapluie sur demande.
<i>Salle de bains / Salle d'eau</i>	Salle de bains avec douche Sèche cheveux Salle(s) d'eau (avec douche): 2
<i>WC</i>	WC: 2 WC indépendants WC privés
<i>Cuisine</i>	Cuisine Congélateur Lave vaisselle Four à micro ondes Réfrigérateur 4 plaques et 1 four électriques / bouilloire électrique / cafetière à filtre / grille-pain / cocotte minute.
<i>Autres pièces</i>	Salon Terrasse Séjour
<i>Media</i>	Télévision Wifi
<i>Autres équipements</i>	Lave linge privatif
<i>Chauffage / AC</i>	Chauffage
<i>Exterieur</i>	Barbecue Jardin
<i>Divers</i>	table de pique nique / Parasol / Aire de jeux pour enfants.

Infos sur l'établissement



Communs

A proximité propriétaire

Habitation indépendante



Activités



Panier repas de nos fermes

Commandez un panier repas de nos fermes avant votre arrivée.

- Présentation du service [↗](#)
- Réservez votre panier repas [↗](#)



Réseaux



Stationnement

Parking



Services



Extérieurs

Parc

A savoir : conditions de la location

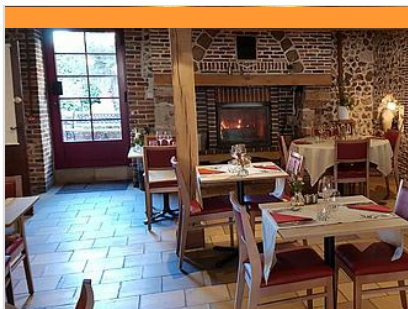
<i>Arrivée</i>	
<i>Départ</i>	
<i>Langue(s) parlée(s)</i>	Français
<i>Annulation/Prépaiement/Dépot de garantie</i>	25% à la réservation / Solde et taxe de séjour à l'arrivée / caution 300 €.
<i>Moyens de paiement</i>	Chèques bancaires et postaux Espèces
<i>Ménage</i>	
<i>Draps et Linge de maison</i>	mise à disposition de draps possible
<i>Enfants et lits d'appoints</i>	Lit bébé Lit parapluie sur demande.
<i>Animaux domestiques</i>	Les animaux ne sont pas admis.

Tarifs (au 05/02/24)

Gîte des Troussards - Puisaye

Tarif sur la base de 5 à 10 personnes. (La location pour un weekend (2 nuits) est possible hors périodes de vacances scolaires).

Tarifs en €:	Tarif 1 nuit en semaine (L, M, M, J, D)	Tarif 1 nuit en weekend (V ou S)	Tarif 2 nuits weekend (V+S)	Tarif 7 nuits semaine
du 01/01/2024 au 16/06/2024			200€	400€
du 16/06/2024 au 15/09/2024				450€
du 15/09/2024 au 05/01/2025			200€	400€



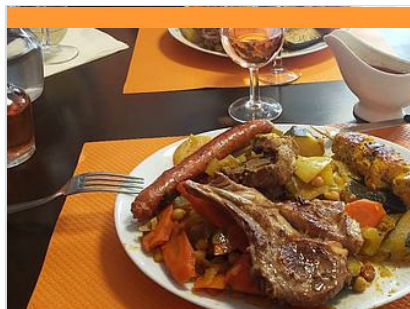
Le Cheval Blanc

☎ 03 86 63 60 66
4, rue des Ponts

🌐 <http://www.chevalblanc-charny.com>

5.8 km
📍 CHARNY OREE DE PUISAYE 🍴 1

En arrivant à Charny, petite ville de l'Yonne, située en Bourgogne se trouve le Cheval Blanc, ancien relais de poste du XVII^{ème} siècle sur la place principale, en face du marché couvert. Roger, propriétaire et chef de cuisine depuis avril 2011, vous accueille pour une étape ou un long séjour, en vous proposant des chambres confortables et calmes et une cuisine traditionnelle, innovante où vous aurez plaisir à découvrir notre patrimoine viticole. La salle de restaurant est ornée d'une magnifique cheminée datant du XVII^{ème} siècle, et peut accueillir jusqu'à 35 convives. Vous apprécierez notre terrasse calme et ombragée, situé dans notre cour intérieure où vous pourrez vous restaurer en toute tranquillité. Le dimanche matin, vous pourrez flâner sur le marché de Charny, situé sous la Halle, où vous trouverez tous les produits du terroir bourguignon.



Chez Cousin

☎ 03 86 62 67 36#06 48 11 48 45
1 Place Victor Hugo

🌐 <https://chezcousin.business.site/>

6.1 km
📍 CHARNY OREE DE PUISAYE 🍴 2

Depuis 5 ans, Chez Cousin vous accueille pour le déjeuner ou le dîner dans une ambiance conviviale pour manger grillades, kebab traditionnel, pizzas, burgers, couscous,... 7/7 jours, sur place comme à emporter.



Cabaret La Ruche Gourmande

☎ 03 86 91 63 41
6, Les Delomas

🌐 <http://www.laruchegourmande.fr>

6.1 km
📍 CHARNY OREE DE PUISAYE 🍴 3

A la Ruche Gourmande, le spectacle débute au restaurant. Venez y découvrir une cuisine raffinée, aux saveurs subtiles suivant les couleurs des saisons dans une ambiance cosy, chaleureuse et conviviale ! Au restaurant, salle indépendante de celle où se déroule la revue, toutes les abeilles de la Ruche sont à votre écoute pour faire de cet instant, un véritable moment privilégié... L'idéal donc pour se retrouver entre amis, en famille ou en duo !



Le Relais Poyaudin

☎ 03 86 45 12 63
5, place du 4 Septembre

🌐 <http://www.lerelaispoyaudin.fr>

17.4 km
📍 CHAMPIGNELLES 🍴 4

Nous vous accueillons dans un restaurant au style sobre avec une cuisine maîtrisée et faite maison à partir de produits frais, le tout joliment présenté. À votre disposition 3 salles de restaurant de 8 à 26 personnes pouvant être privatisées ainsi qu'une salle de réception de 90 personnes.



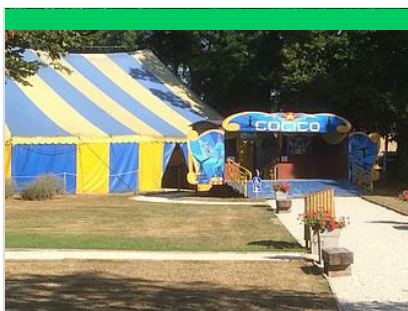
Le Moulin de Corneil

☎ 03 86 45 41 94
3, place Lucien Gaubert

🌐 <https://www.lemoulindecorneil.fr/>

25.8 km
📍 MEZILLES 🍴 5

Installé dans cet ancien moulin, ce restaurant se veut chaleureux et convivial. On apprécie son cadre à l'esprit campagne sobrement souligné par les tomettes au sol, les pierres apparentes et le brun des poutres. Côté cuisine, c'est simple, on se croirait à la maison ! Les produits frais et de saison sont largement employés, travaillés simplement juste de quoi rehausser leurs saveurs. Au menu du midi, on vous laisse saliver devant une tartine de poivrons marinés et chèvre frais, puis sur une papillote de cabillaud et pistou d'olives noires, pour terminer par une délicieuse crème brûlée maison.



Cirque Équestre de Cocico

☎ 03 86 91 87 00
Route de Prunoy
💻 <http://www.cocico.fr>

5.3 km
📍 CHARNY OREE DE PUISAYE 🌿 1

Cocico vous propose des séjours autour du cirque et de l'équitation pendant les vacances scolaires, en pension complète ou demi pension.



Domaine équestre de Chevillon

☎ 03 86 73 50 20
19 Lieu-dit Les Bertins
💻 <http://chevillon-colonies.fr/>

6.0 km
📍 CHARNY OREE DE PUISAYE 🌿 2

3 manèges couverts dont 1 olympique, 3 carrières dont une de dressage, piscine chauffée (non couverte), ferme pédagogique, VTT



Chapi Parc - Parc de loisirs du Cirque Star

Le Petit Launay
💻 <http://www.cirquestar.com>

14.8 km
📍 PIFFONDS 🌿 3

Dans un cadre champêtre, passez un moment de détente en famille et découvrez le monde merveilleux du cirque et de ses coulisses. Entraînez-vous avec les artistes; la jonglerie, l'équilibre, l'acrobatie n'auront plus de secret pour vous ! Amusez-vous sur la plaine de jeux et dégustez une barbe à papa, avant d'applaudir le nouveau spectacle du Cirque Star : Ne manquez pas d'applaudir le formidable spectacle : équilibres, humour et voltige au programme ! Instants poétiques, prouesses acrobatiques, innovations, tous les ingrédients seront là pour vous faire passer un moment de pur plaisir et de rêve. Ateliers d'initiation (sur réservation uniquement), animations, spectacles, petits animaux de la ferme, structures gonflables, trampolines, petits manèges, parcours pédagogique ... Afin de vous restaurer, notre snack est à votre disposition et vous propose selon vos envies : salé, sucré, boissons. glaces... Vous pouvez



Le Mystère de la rivière rouge - Enquête

☎ 03 86 74 10 07
Place de l'Hôtel de Ville
💻 <https://www.legendr.app/>

32.8 km
📍 SAINT-FARBEAU 🌿 4

Panique à Saint-Fargeau ! Chaque semaine depuis quelque temps, la couleur de l'eau vire au rouge et personne n'en a l'explication. Muni de votre smartphone, découvrez le patrimoine et l'histoire de la ville pour mener l'enquête et trouver les responsables. Vous êtes prêts ? (Captation 360° du beffroi, vidéos, mini-jeux, audio et parcours inspiré de faits réels). Circuit familial facile de 800 mètres, accessible en poussette. Durée : 1h. Gratuit). Pour télécharger ce parcours, voici les différentes étapes : 1. Téléchargez l'application gratuite Legendr via votre play store ou apple store. 2. Sélectionnez la ville de Saint-Fargeau. 3. Téléchargez gratuitement le parcours. 4. Besoin d'aide lors de votre balade ? N'hésitez pas à activer le point d'interrogation ? en haut à droite de votre écran. Bonne aventure !



Parc Aventure du Bois de la Folie

☎ 03 86 74 70 33#03 86 74 70 33
Route Départementale 185
💻 <http://www.natureadventure.fr>

40.1 km
📍 TREIGNY-PERREUSE-SAINTE-COUMBE 🌿 5

Le Parc du Bois de la Folie : dans un cadre naturel exceptionnel, de multiples activités pour partager des moments inoubliables ! ACCROBRANCHE : 15 parcours de difficultés progressives, répartis sur un bois clos de 8ha. 198 jeux, dont 36 tyroliennes qui vous procureront de réelles sensations, des parcours accrobranche pour les petits comme les plus grands. A partir du 4 ans. EXPLOR' GAME : retrouvez la trace de l'espion disparu dans la forêt, résoudre les énigmes pour combattre les ennemis. Un jeu en plein forêt (à partir de 2 personnes). Les jeunes de 8 à 11 ans doivent jouer avec un adulte. PAINT BALL : alliant stratégie, précision et fair-play, le paint-ball vous offre tous les ingrédients d'une expérience unique et inoubliable. Venez vous mesurer aux autres et à vous-même dans un cadre naturel exceptionnel ! DISC GOLF : Entre le frisbee et le golf, le Disc Golf se joue avec des disques. légèrement plus



Les Sept Écluses d'Henri IV

☎ 03 86 74 57 66

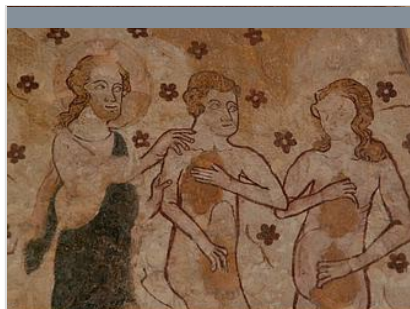
📄 <https://www.puisaye-tourisme.fr/prepare>

28.3 km
📍



1

Parcours balisé N°72. Une toute autre façon de découvrir l'épopée de la construction du Canal de Briare ! Cette randonnée nous fait suivre une partie du système d'alimentation en eau de ce canal et revenir en suivant son ancien tracé à cet extraordinaire monument que l'on nomme aujourd'hui : les Sept Écluses de Rogny. Rogny-les-Sept-Écluses est classé dans les villages "Cités de caractères de Bourgogne - Franche-Comté".



Peintures murales en Puisaye-Sainte Anne, Saint Pierre et Saint Fiacre

☎ 03 86 74 10 07

📄 <https://www.puisaye-tourisme.fr/prepare>

32.8 km
📍



2

La Puisaye : pas seulement du bleu et du vert dans le paysage, mais aussi de l'ocre dans son sous-sol. C'est à partir de pigment naturel que des artistes depuis le XIIe siècle ont orné beaucoup d'édifices religieux de cette région. Cette randonnée permet d'en découvrir trois parmi la quinzaine répertoriés à ce jour. Circuit sur de petites routes envoûtantes...



Sentier Colette

☎ 03 86 45 61 31

📄 <https://www.puisaye-tourisme.fr/prepare>

35.6 km
📍



3

Ce chemin, dédié à Colette, a été ouvert en 1993 par les élèves du collège Colette de Saint-Sauveur-en-Puisaye. Le long de ce chemin, tout rappelle les récits de cet écrivain née à Saint-Sauveur-en-Puisaye en 1873. Cet auteur a si bien décrit son pays natal - même si elle a nommé les villages, les personnages par d'autres noms - que chaque recoin, sent bon sa littérature.



A la découverte d'Auxerre

☎ 03 86 72 92 00

📄 <https://www.calameo.com/books/00233>

42.1 km
📍



4

Savourez le panorama qui vous est offert depuis les ponts sur l'Yonne et entrez dans cette belle cité labellisée "Ville d'Art et d'Histoire" qui a su préserver un exceptionnel patrimoine architectural. En sillonnant les rues tortueuses et étroites du centre ville, vous apprécierez les maisons à pans de bois, la cathédrale, l'abbaye et les églises qui dominent la rivière.



Les 7 Grand Crus

☎ 03 86 42 80 80

📄 <https://www.escale-chablis.fr>

51.8 km
📍



5

Deux variantes vous sont proposées, l'une de 6 kms (1h30), l'autre de 4,6 kms (1h10).



La Fabuloserie - Musée d'art hors-normes/art brut

☎ 03 86 63 64 21

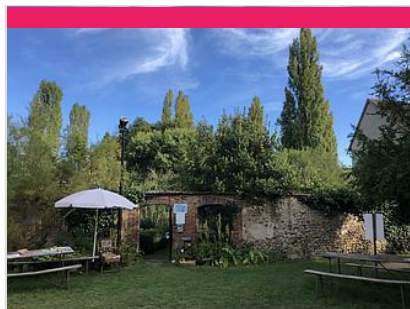
1, rue des Canes Dicy

🌐 <http://www.fabuloserie.com>

1.7 km

📍 CHARNY OREE DE PUISAYE 🏛️ 1

La Fabuloserie, ce musée d'art hors-normes/art brut, dont le nom évoque bien le merveilleux, comprend la "maison-musée" où sont présentées plus de 1 000 œuvres créées par des autodidactes, et un « jardin habité », où l'on découvre au pourtour d'un étang des œuvres d'habitants paysagistes. Sans oublier l'émouvant Manège de Petit Pierre de renommée internationale ! Petits et grands, habitués des musées ou non, cette balade de 2 h ou plus, vous ravira !



Le Jardin du Prieuré

Le Bourg Rue du Presbytère

8.8 km

📍 LA FERTE-LOUPIERE 🏛️ 2

Le Jardin du Prieuré de La Ferté-Loupière est un jardin privé ouvert au public depuis sa création en 1989. Situé au pied de l'église Saint Germain et sa célèbre « Danse Macabre », il a été dessiné par Jean Ravisé, son propriétaire et ancien maire de la commune, en référence à l'histoire du lieu, à l'emplacement dès la fin du XIIe siècle du jardin des chanoines du Prieuré du Mont aux malades de Rouen. Du potager en mandala au vivier romantique, c'est une succession d'évocations différentes, une invitation au rêve et à la méditation. Fruits, légumes, fleurs et plantes s'y mêlent au gré d'allées gazonnées, évoluant au fil des saisons. Ce jardin est désormais entretenu par les bénévoles de l'association « Le Jardin des Augustins » qui s'attachent à faire partager leur amour des jardins et à diffuser le savoir-faire des jardiniers. Lieu d'expositions artistiques et culturelles, ce jardin sert également de support



Château de Montigny

☎ 06 09 91 49 39

Perreux

🌐 <https://www.chateaudumontignysouspe>

8.9 km

📍 CHARNY OREE DE PUISAYE 🏛️ 3

Le château de Montigny, qui remonte au XVIIe siècle, est inscrit au titre des monuments historiques. La faïencerie du château de Montigny a fonctionné à partir de 1735, puis détruite après la Révolution. Venez découvrir une collection de faïences révolutionnaires dans la salle à manger du château. Entouré d'un parc bucolique, idéal pour de longues promenades ombragées, à pied, à vélo ou à cheval, ainsi que pour les pique-niques en famille. Avec le soutien de la Direction régionale des affaires culturelles Bourgogne-Franche-Comté.



Église Saint-Germain

Place de l'Eglise

🌐 <http://www.lamefel.fr>

9.0 km

📍 LA FERTE-LOUPIERE 🏛️ 4

L'église Saint-Germain de La-Ferté-Loupière a été construite au tout début du XIIe siècle. De cette église primitive, il subsiste notamment le magnifique porche d'entrée de pur style roman et, de part et d'autre dans la nef principale, les trois premières arcades en plein cintre. Sur la croisée des transepts, prolongeant l'ascendance des toits de tuile, s'élève une fine flèche d'ardoise. L'église est classée aux Monuments Historiques ainsi que ses remarquables peintures murales et une cloche datant du XIVe siècle. Au fil des siècles, les constructions se sont élevées par superpositions : Aux XIVe et XVe siècles, une église gothique fut élevée sur un second niveau. Détruite avec la ville lors de la Guerre de Cent Ans, l'église fut à nouveau relevée par Pierre de Courtenay dans le style ogival flamboyant de l'époque : ainsi les dernières arcades sont-elles de forme ogivale, de même que les fenêtres de la façade où l'on peut encore remarquer



Château de Grandchamp

Grandchamp

14.3 km

📍 CHARNY OREE DE PUISAYE 🏛️ 5

Bel ensemble architectural de l'époque Louis XIII, entouré de douves alimentées par l'Ouagne. Beaux communs, tourelles, vrai décor de roman de cape et d'épée où l'on s'attend à croiser quelques mousquetaires.



Le Ferrier de Tannerre-en-Puisaye

Route des Mussots

<http://www.leferrierdetannerre.net>

21.8 km

[TANNERRE-EN-PUISAYE](#)



6

Un des plus grands sites sidérurgiques de la Gaule Romaine (30 ha dont la moitié ouverte au public). Ce lieu, classé Monument Historique en 1982, a connu trois grandes périodes d'activité représentées sur le terrain par : la place consacrée au fer avec les bas fourneaux et la forge, la clairière du château aménagée sur l'emplacement de la forteresse détruite au Moyen Âge et la place présentant l'exploitation des scories au XXe siècle. L'ensemble est équipé de panneaux explicatifs. Un parcours permanent d'orientation a été réalisé avec la Fédération Française de Course d'Orientation : le bois de la Garenne a été équipé de 25 balises avec bornes de poinçonnage. Ce parcours permanent d'orientation comporte : un parcours vert facile de 6 balises pour les familles et jeunes enfants, un parcours bleu de 10 balises niveau moyen et un parcours rouge de 18 balises, difficile, plus sportif. Sentier botanique (arbres de la région).



Musée des Arts Populaires

☎ 03 86 73 70 08

22, rue du Monceau

22.3 km

[VALRAVILLON](#)



Ce musée est l'œuvre de deux artistes, Jacqueline et Raymond Humbert. Les collections présentées sont le fruit de trente années de passion consacrées à collecter, sauvegarder et étudier l'artisanat rural ainsi que la quête d'objets uniques et insolites de la création populaire. Collections du XVIIIe au XXe s. Dans le parc de Laduz, des bâtiments anciens abritent une vingtaine de salles consacrées à différents thèmes. Les collections et leur présentation sont en soi une œuvre particulière : - Les artisans - du bois, du fer, du cuir, de la pierre, de la terre, du textile. - Les jouets populaires - patrimoine de la tendresse, le jouet est l'ouverture à la vie. - La sculpture dans la vie quotidienne - œuvres symboliques, œuvres de patience... - La mémoire des campagnes - objets de la vie quotidienne, du labeur à la fête. - La marine populaire - ex-voto, maquette de bateau, croix des mariners... Collections privées.



La Pyramide du Loup

☎ 09 54 94 64 47

Lieu-dit les Gilats

<https://www.lapyramideduloup.com>

24.0 km

[TOUCY](#)



Au cœur de la nature, la Pyramide du Loup est une structure écologique qui réserve bien des surprises... Nous partons sur les traces du loup depuis le temps de la préhistoire jusqu'à nos jours. La visite débute en « Terre de Légendes » au sein d'un espace de scénovision, nous découvrons des mises en scène surprenantes avec également le film en animation 3D du « P'tit Louveteau » ! En descendant par la rampe, des loups sculptés en bois nous scrutent... Nous découvrons ensuite les débuts de la domestication du loup par l'homme au sein d'une grotte préhistorique. Les couloirs aux mille pièges nous font frémir et l'histoire éclate au grand jour ! En arrivant en Terre d'équilibre, destination « la montagne » avec un documentaire sur le retour du loup en France qui nous est présenté. Enfin, le loup se présente à nous en « Terre Sauvage » où il nous explique sa façon de survivre en milieu naturel. Une expérience unique avec



Les Sept Ecluses de Rogny

☎ 03 86 74 57 66

Rue Hugues Cosnier

<https://www.7ecluses-canaldebriare.fr/>

28.4 km

[ROGNY-LES-SEPT-ECLUSES](#)



Relier « de Loire en Seine », deux bassins fluviaux par un canal à écluses alimenté par un bief réservoir sur la ligne de partage des eaux, tel était l'audacieux projet conçu à la fin du XVIe siècle. par l'ingénieur Hugues Cosnier, encouragé par Henri IV et son ministre Sully. La réalisation du canal - l'actuel canal de Briare - commença en 1604 : douze mille ouvriers y travaillèrent, protégés des menaces des grands propriétaires terriens par six mille hommes de troupe. Un exceptionnel ouvrage d'art, constitué de six, puis de sept écluses accolées, permit de franchir un dénivelé de 24 mètres. Mises en service en 1642, elles fonctionneront sans interruption jusqu'en 1887, date d'ouverture d'un nouveau tracé contournant la colline, avec six écluses espacées, adaptées au nouveau gabarit Freycinet. Les Sept-Écluses de Rogny restent un ouvrage d'art étonnant.



Château de Saint-Fargeau

☎ 03 86 74 05 67

Place du château

<http://www.chateau-de-st-fargeau.com>

33.1 km

[SAINT-FARGEAU](#)



L'origine du château remonte au Xe s. et à l'évêque d'Auxerre, Héribert, frère de Hugues Capet. Reconstitué, agrandi, embelli par ses propriétaires successifs, dont les plus célèbres furent Jacques Cœur et Mademoiselle de Montpensier dite la Grande Mademoiselle, il se présente comme un majestueux pentagone de briques roses, aux tours d'angle couronnées de campaniles, avec une cour intérieure construite par Le Vau et un parc à l'anglaise. Le château de Saint-Fargeau, qui fut le berceau de la famille maternelle de l'académicien Jean d'Ormesson, est largement évoqué dans le roman de ce dernier, Au plaisir de Dieu, et a servi de cadre au tournage du feuilleton télévisé tiré de cette œuvre.



Yves Perelli

La Ferme du Moulin de Vanneau

☎ 03 86 45 59 80

Route de Mézilles

🌐 <http://www.moulin-de-vanneau.fr>

34.5 km

📍 SAINTS-EN-PUISAYE



Envie de passer un moment sympa en famille ? Bienvenue au Moulin Vanneau, une ferme d'antan où oies, chats, poneys ou encore cochons vivent comme au bon vieux temps. Pourquoi ne pas découvrir les lieux lors d'une balade à Poney ou à cheval de trait ? Découvrez ensuite le fonctionnement du moulin à eau toujours en activité. La fabrication de farine n'aura plus de secret pour vous et sentez-vous cette odeur de bon pain chaud ? Avec un peu de chance vous assisterez à la cuisson dans le four à pain. Quant à l'écomusée, il vous transportera au siècle dernier. Pour terminer, partez à la découverte des marais de la vallée du Branlin au travers un sentier de promenade pour découvrir ce site naturel remarquable. Mais ça donne faim tout ça ! Pas de soucis, sur place l'auberge vous permettra de recharger vos batteries avec de bons plats bio et locaux en terrasse ou à l'auberge.



La Bâtisse

☎ 03 86 45 68 00

2 bis, Lieu-dit la Bâtisse D 85 - route de Saint-Fargeau

🌐 <http://www.poterie-batisse.com>

35.5 km

📍 MOUTIERS-EN-PUISAYE



Four couché du XVIII^e siècle. Ateliers de 1930. Fondée au XVIII^e s., La Bâtisse a vu se succéder 10 générations de potiers de père en fils. Dans l'atelier de 1930 toujours en activité où se reproduisent des gestes ancestraux : le pétrissage de la terre, le tournage et l'émaillage, la Poterie de la Bâtisse vous fera voyager au travers du temps !



Musée Colette

☎ 03 86 45 61 95

Place du Château

🌐 <http://www.musee-colette.com/>

35.5 km

📍 SAINT-SAUVEUR-EN-PUISAYE



Créé à l'initiative de sa fille Colette Renée de Jouvenel et ouvert en 1995, le musée Colette est agréé musée de France. Sidonie Gabrielle Colette, célèbre auteure, est née à Saint-Sauveur-en-Puisaye en 1873. Le musée qui lui est consacré en plein cœur de son village natal prend place au sein du château, rebâti au XVII^e siècle. Si elle n'y a jamais séjourné, Colette l'évoque néanmoins au début de son premier roman, Claudine à l'école : « Montigny [...] ça s'étage en escalier au-dessous d'un gros château, rebâti sous Louis XV et déjà plus délabré que la tour sarrasine, épaisse, basse, toute gainée de lierre, qui s'effrite par en haut, un petit peu chaque jour. » La tour dite sarrasine est un donjon au plan rare, ovoïde, du XI^e et XII^e siècle. C'est dans ce lit de verdure et d'histoire que repose le Musée Colette, « un musée pour les sens autant que pour l'esprit » comme le présente la muséographe. Hélène



Maison natale de Colette

☎ 03 86 44 44 05

8-10, rue Colette

🌐 <http://www.maisondecolette.fr>

35.6 km

📍 SAINT-SAUVEUR-EN-PUISAYE



Voyagez à travers le temps à la rencontre de la plus célèbre des bourguignonnes : l'écrivain Colette. Maison et jardins ont été fidèlement reconstitués d'après les textes de l'auteur et les documents d'archives : couleurs, papiers peints, mobilier permettent de retrouver l'ambiance d'une maison bourgeoise à la fin du XIX^e siècle. Tout au long de l'année, la maison de Colette vous propose également des festivals, des lectures, des conférences, des ateliers et des projections.



Guédelon, nous bâtissons un château fort

☎ 03 86 45 66 66

D 955

🌐 <http://www.guedelon.fr>

39.3 km

📍 TREIGNY-PERREUSE-SAINTE-COLOMBE



En forêt de Guédelon, au cœur d'une ancienne carrière de grès, carriers, tailleurs de pierre, maçons, charpentiers, menuisiers, forgerons, tuiliers, charretiers, cordiers... bâtissent sous vos yeux, un château fort du XIII^e siècle. Guédelon, c'est construire pour comprendre ! Faites un véritable voyage dans le temps en visitant ce chantier unique au monde et rencontrez les ouvriers et artisans en activité : ils vous feront partager la formidable aventure des bâtisseurs du Moyen Âge.



Parc naturel de Boutissaint

☎ 07 82 56 27 67
Treigny

🌐 <https://www.boutissaint.com/>

39.4 km

📍 TREIGNY-PERREUSE-SAINTE-COMBE 

Vivez l'expérience Boutissaint : une immersion nature unique en Europe ! Venez éveiller vos sens et vous offrir des souvenirs inoubliables en évoluant sur 420 ha de forêt où vivent 400 animaux en totale liberté : cerfs, daims, sangliers ainsi que bisons d'Europe et moutons en enclos. A parcourir librement ou avec guide, à pied, avec vos vélos ou vos chevaux.



Carrière Souterraine d'Aubigny

☎ 03 86 52 38 79#03 86 41 91 90
Hameau d'Aubigny Taingy

🌐 <http://www.carriere-aubigny.com>

42.6 km

📍 LES HAUTS DE FORTERRER 

La pierre de cette carrière exploitée depuis des centaines d'années a été utilisée pour la construction de l'Opéra, de l'hôtel de ville de Paris, du Conservatoire national des arts et métiers, des cathédrales d'Auxerre et de Sens et de nombreux édifices publics. L'extraction des blocs de pierre a laissé place à d'impressionnantes grottes portant les traces des lances et des aiguilles, seuls outils utilisés par les carriers pendant des siècles.



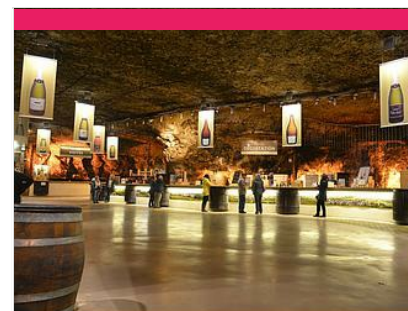
Site Archéologique d'Escolives

☎ 03 86 42 71 89
9, rue Raymond Kapps
🌐 <http://lavillascoliva.org/>

42.7 km

📍 ESCOLIVES-SAINTE-CAMILLE 

Le site gallo-romain d'Escolives (sur l'ancienne voie romaine dite d'Agrippa, à 10 km au sud d'Auxerre) a été occupé durant toute la période gallo-romaine, entre la fin du 1er siècle avant J.-C. et la fin du Ve siècle après J.-C. A cette période, les bâtiments forment une vaste villa (connue par les fouilles). Le site d'Escolives est toutefois reconnu d'intérêt national pour une autre raison : des blocs sculptés ont été retrouvés en fondation des thermes de la villa du IVe siècle.



Caves Bailly-Lapierre

☎ 03 86 53 77 76
Quai de l'Yonne Hameau de Bailly
🌐 <http://www.bailly-lapierre.fr>

43.8 km

📍 SAINT-BRIS-LE-VINEUX 

L'exploitation des carrières souterraines de Bailly remonte au Moyen-Age. La pierre calcaire de très bonne qualité a servi jusqu'au XXe s. à la construction de monuments tels châteaux et églises et de villes. Le transport était facilité par la rivière Yonne qui coule au pied des carrières. Depuis 1972, ces carrières abritent les Caves Bailly-Lapierre, fondées par les vignerons de l'Auxerrois, pour élaborer le Crémant de Bourgogne : 4 ha de caves pour 7 millions de bouteilles stockées.



Château de Ratilly

☎ 06 09 12 13 74
Treigny

🌐 <https://chateauderatilly.fr/>

44.3 km

📍 TREIGNY-PERREUSE-SAINTE-COMBE 

Au débouché d'un petit chemin de terre surgit l'impressionnante façade du Château de Ratilly, véritable forteresse médiévale construite sur des fondations du XIe s., achevée au XIIIe, puis transformée pour partie à la Renaissance. Les quatre tours d'angle, les deux tours d'entrée défendant le pont-levis, les douves, le pigeonnier entourent la charmante cour intérieure carrée. Depuis 1951, l'atelier de poterie, les expositions, spectacles et stages font de Ratilly un centre d'art de premier plan.



Maison de la Mémoire potière

☎ 03 86 39 63 72

29 Faubourg des Poteries

🌐 <https://www.maisondelamemoirepotiere>

44.6 km

📍 SAINT-AMAND-EN-PUISAYE 🏛️ 🍷

Rare vestige quasiment intact des poteries du 19ème siècle, l'ancienne poterie de Monsieur Gaubier dit Cadet aujourd'hui "Maison de la mémoire potière" offre un ensemble complet et quasi unique de bâtiments typiques de la production potière. Les visites guidées vous replaceront dans l'ambiance du début du siècle et vous feront découvrir à travers ce site l'histoire de la poterie en Puisaye. Une démonstration de tournage pourra conclure votre visite.



Maison Christian et Yvonne Zervos

☎ 03 86 32 36 10

3, chemin des Bois de Chauffour
Hameau de La Goulotte

🌐 <http://www.fondationzervos.com>

69.6 km

📍 VEZELAY 🏛️ ✖️

Site paysager, architectural et culturel à la lisière des bois de la Madeleine, la maison des Zervos acquise en 1937, offre un large panorama sur Vézelay. L'architecture contemporaine de la maison réalisée par l'architecte Badovici témoigne de la modernité des Zervos. La maison du créateur des Cahiers d'Art fut un lieu de passages d'artistes du XXe s. parmi lesquels Picasso, Léger, Eluard, Char... Dans une continuité, l'Association Fondation Zervos, fonde son activité culturelle sur la création contemporaine, et particulièrement le livre d'artiste. Des événements sont organisés au cours de l'année : résidences d'artistes, d'écrivains, colloques, éditions, conférences, projections, lectures liés à la critique d'art.



Basilique Sainte Marie-Madeleine

☎ 03 86 33 39 50

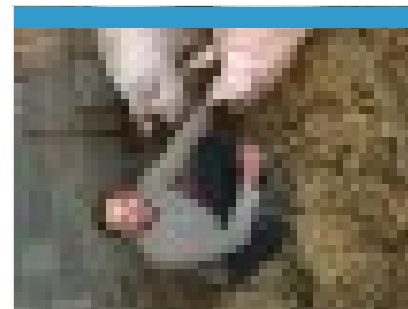
Presbytère

🌐 <https://www.basiliquedevézelay.org>

69.6 km

📍 VEZELAY 🏛️ 🍷

Basilique du XIIe siècle, joyau de l'art roman dont l'avant-nef (narthex) et ses grands portails ainsi que sa façade viennent d'être restaurés. La basilique de Vézelay est une des églises romanes où il y a le plus de chapiteaux historiés au monde. La lumière du soleil joue avec l'édifice. Au solstice d'été, un chemin de lumière conduit le pèlerin depuis Jean le Baptiste jusqu'à l'Agneau Vainqueur, le Christ Lumière évoqué dans le chœur.



EARL DUBOIS

☎ 06 78 13 09 75

1 route de la Forêt

12.8 km

📍 CHARNY OREE DE PUISAYE 🍷 1

Sur la ferme familiale en Puisaye, nous élevons 160 brebis, 60 vaches allaitantes ainsi qu'un petit élevage de porcs sur paille. Les animaux sont nourris exclusivement avec les céréales, les légumineuses et les fourrages produits sur la ferme. Les troupeaux profitent des pâturages à la belle saison. Les animaux sont nés, élevés, engraisés sur l'exploitation pour vous proposer une viande de qualité. Nous serons ravis de vous présenter l'exploitation, nos pratiques, les animaux.



Maison Dosnon

☎ 03 86 87 17 64

10, rue du Collège

🌐 <https://maisondosnon.fr/>

20.5 km

📍 VILLENEUVE-SUR-YONNE 🍷 2

Transformation de miel en pain d'épices, recette familiale, biscuiterie et confiserie, vente de miel et produits de la ruche.

Mes recommandations (suite)

Découvrir La Puisaye

Top 10

OFFICE DE TOURISME PUISAYE-FORTERRE
WWW.PUISAYE-TOURISME.FR

EN BOURGOGNE
LA PUISAYE
A DU GÉNIE!



Drive des Fermes de Puisaye

☎ 06 49 92 68 01

Lieu-dit les Libaux

🌐 <https://drive-des-fermes-de-puisaye.fr/p>

27.2 km

📍 SAINT-PRIVE



3

Faites-vous livrer des paniers de produits fermiers dans votre hébergement de vacances en Puisaye-Forterre ! Pour une arrivée sereine, les pieds sous la table. Faites-vous livrer pour votre séjour, des produits locaux issus de nos fermes dans votre gîte, camping, résidence secondaire, chez des amis... Pour une arrivée en toute quiétude, nous nous mettons en relation avec le propriétaire de votre hébergement et nous remplissons le frigo pour vous... Les commandes sont à prendre jusqu'au mercredi soir à minuit pour une livraison le vendredi ou le samedi.



EARL de la Jaunière

☎ 0624940581

2 Lieu-dit La Jaunière

🌐 <https://lamourestdanslelait.wixsite.com/>

30.6 km

📍 MOULINS-SUR-OUANNE



4

Producteurs de lait à Moulins-sur-Ouanne en Puisaye, nous utilisons une partie de notre production laitière pour la production de crème et de glaces. Nous proposons aussi des sorbets composés pour certains de fruits de notre région et des desserts glacés. Nos glaces et sorbets sont sans colorant, sans additif et sans conservateur. En bac ou au cornet, vous pourrez ainsi commander les parfums locaux comme « cerise crème fraîche ratafia de Jussy. » Et aussi, la vente de lait cru entier !



